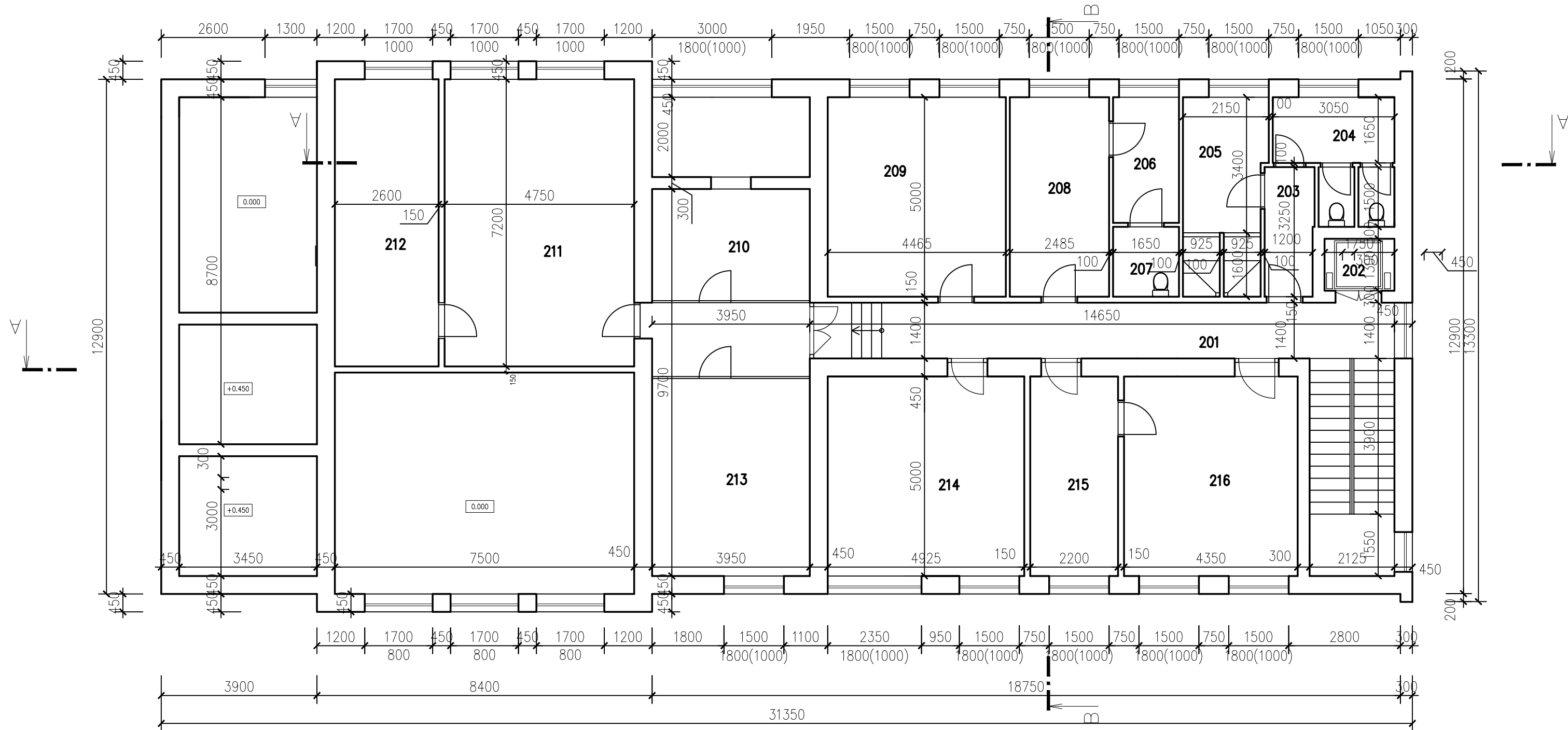


PŮDORYS 2.NP M 1:100



LEGENDA MÍSTNOSTÍ –2.NP

Č.M.	NÁZEV MÍSTNOSTI	PLOCHA (M2)
201	CHODBA SE SCHODIŠTĚM	39,4
202	VÝTAH	2,3
203	CHODBA	4,0
204	WC MUŽI	8,1
205	SPRCHY, UMÝVÁRNA	10,1
206	ŠATNA VEDENÍ	5,2
207	WC VEDENÍ	2,9
208	KANCELÁŘ VEDENÍ	12,4
209	SKLAD	22,3
210	DÍLNA VÝTAHŮ	20,4
211	ŠATNA DÍLEN	34,2
212	SKLAD MATERIÁLU	18,7
213	DÍLNA ČALOUNÍKŮ	19,8
214	DÍLNA ELEKTRO	24,6
215	DÍLNA ZTI	11,0
216	DÍLNA ZTI	21,8

LEGENDA HMOT

ZDIVO A KONSTRUKCE STÁVAJÍCÍ – VEŠKERÉ KONSTRUKCE BUDOU ZBOURÁNY

POZNÁMKA



- PŘI PROVÁDĚNÍ JE NUTNO POSTUPOVAT DLE PLATNÝCH ČSN A TECHNOLOGICKÝCH PRAVIDEL S OHLEDEM NA VŠECHNY PLATNÉ PŘEDPISY BOZP
- POKUD DOJDE PŘI PROVÁDĚNÍ K NEJASNOSTEM NEBO NEPŘEDVÍDANÝM OKOLNOSTEM JE NUTNO NEPRODLENĚ INFORMOVAT PROJEKTANTA A UPŘESNIT DALŠÍ POSTUP PRACÍ
- NEDÍLNOU SOUČÁSTÍ DOKUMENTACE JE PD STATIKA
- PŘED ZAHÁJENÍM STAVEBNÍCH PRACÍ BUDOU UZÁVŘENY VEŠKERÉ UZÁVĚRY ENERGIÍ. HLAVNÍ UZÁVĚRY BUDOU ZAJIŠTĚNY PROTI NEOPRÁVNĚNÉ MANIPULACI NEPOVOLANÝMI OSOBAMI. PO UZAVŘENÍ HLAVNÍCH UZÁVĚRŮ BUDOU ODPOJENY VNITŘNÍ ROZVODY VODOVODU, ELEKTRO, VYTÁPĚNÍ, SLABOPROUDU A OSTATNÍCH MÉDIÍ
- POSTUP BOURACÍCH PRACÍ BUDE PROBÍHAT SMĚREM Z HORA DOLŮ
- VYBOURANÝ MATERIÁL SE NESMÍ HROMADIT NA STÁVAJÍCÍCH STROPNÍCH KONSTRUKCÍCH, ABY NEOHZROZIL JEJICH STABILITU, MATERIÁL BUDE VŽDY PO VYBOURÁNÍ NEPRODLENĚ ODSTRANĚN
- BĚHEM BOURACÍCH PRACÍ MUSÍ BÝT DODRŽOVÁNY PŘEDPISY A TECHNICKÉ NORMY PLATNÉ V ČESKÉ REPUBLICE
- BĚHEM BOURACÍCH PRACÍ BUDOU ODSTRANĚNY VEŠKERÉ NADZEMNÍ I PODZEMNÍ KONSTRUKCE VČETNĚ KONSTRUKCÍ ZÁKLADOVÝCH

DOKUMENTACE BOURACÍCH PRACÍ

± 0.0 = ÚROVEŇ PODLAHY 1.NP

D1.16 ENERGOCENTRUM A DÍLNY

TENTO VÝKRES A JEHO DETAILS JSOU MAJETKEM ZHOTOVITELE A NESMÍ BÝT POUŽIT CELÝ ANI Z ČÁSTI BEZ JEHO PÍSEMNÉHO SOUHLASU (DLE ZÁKONA Č. 121/2000 Sb.).

ZPRACOVATEL DÍLČÍ ČÁSTI:ATELIER PENTA v.o.s., Mrštíkova 12, 586 01 Jihlava			 Mrštíkova 12, 586 01, Jihlava tel.: +420 567 312 451-4, fax: +420 567 3124 55			
VEDOUČÍ PROJEKTANT	VYPRACOVAL	KONTROLOVAL				
ING.ARCH. J. HOMOLKA, CSc.	ING. JINDŘICH BERAN	ING. JIŘÍ BROŽ				
GENERÁLNÍ PROJEKTANT:ATELIER PENTA v.o.s., Mrštíkova 12, 586 01 Jihlava					 Mrštíkova 12, 586 01, Jihlava tel.: +420 567 312 451-4, fax: +420 567 3124 55	
VEDOUČÍ PROJEKTANT		HLAVNÍ INŽENÝR PROJEKTU				
ING.ARCH. JAROMÍR HOMOLKA, CSc.	ING. JIŘÍ BROŽ					
INVESTOR: Pardubický kraj, Komenského náměstí 125, 532 11 Pardubice					FORMÁT 4x A4 DATUM 5 / 2018 STUPEŇ DBP ZAK. ČÍSLO A 06-18-BP MĚŘÍTKO Č. VÝKRESU	
NÁZEV AKCE:						
NPK a.s., PARDUBICKÁ NEMOCNICE VÝSTAVBA PAVILONU CUP S CENTRALIZACÍ AKUTNÍCH PROVOZŮ						
VÝKRES PŮDORYS 2.NP					1 : 100 D1.16-06	